

Informe Estamos Seguros

INCLUYE
ESPECIAL
BORRASCA
FILOMENA

2020



*estamos
seguros*



LA MEJOR RADIOGRAFÍA DE LA ACTIVIDAD ASEGURADORA ESPAÑOLA EN 2020



ÍNDICE

01. EL DNI DEL SEGURO	2
02. LA SOSTENIBILIDAD EN EL SEGURO	4
03. FILOMENA, UNA NEVADA HISTÓRICA	6
04. LÍDER DE EMPLEO DE CALIDAD	8
05. LA MEDIACIÓN, EL VALOR AÑADIDO DEL SEGURO	10
06. EL SEGURO Y LOS FONDOS DE PENSIONES COMO INVERSORES Y FINANCIADORES DEL BIEN COMÚN	12
07. LA SOLVENCIA, ES GARANTÍA	13
08. EL SEGURO EN LOS HOGARES ESPAÑOLES	14
09. EL SEGURO DE VIDA	16
10. AUTOMÓVIL, UN MUNDO DE SERVICIOS	18
11. CUIDANDO LO MÁS VALIOSO, LA SALUD	20
12. CASAS Y NEGOCIOS PROTEGIDOS	22
13. CUANDO LA TRISTEZA LO INVADE TODO	24
10 DATOS DEL SEGURO EN 2020	26

01.

EL DNI DEL SEGURO

La función del seguro es estar presente cuando las cosas van mal, indemnizando los daños sufridos o aportando el servicio necesario para repararlos. En definitiva, acompañando a los clientes para tratar de que la normalidad vuelva a sus vidas después de un suceso inesperado. De esta forma, cada hora el seguro atiende más de 51.600 percances de clientes que necesitan su ayuda. Esta industria

se ocupa de averías, de accidentes, de problemas empresariales diversos; y de proteger la salud y la vida de las personas, desde su inicio hasta el final. Desde un punto de vista económico, la actividad aseguradora representa en torno a un 5,2% del PIB español. Pero, en realidad, es mucho más. La confianza que aporta, la certitud, es fundamental para el consumo y la inversión.

IMPORTANCIA DE LOS PAGOS REALIZADOS POR EL SEGURO SOBRE EL PIB.

Datos septiembre 2020.

Daños sufridos por personas **2,96%**

Daños sufridos por bienes **1,29%**

Fuente: Elaboración de Estamos Seguros con datos de la Dirección General de Seguros y Fondos de Pensiones (DGSFP).

¿SABÍAS QUE...?



Las prestaciones del seguro de vida suponen el **2,41%** de la renta disponible de las familias. (Diciembre 2020).

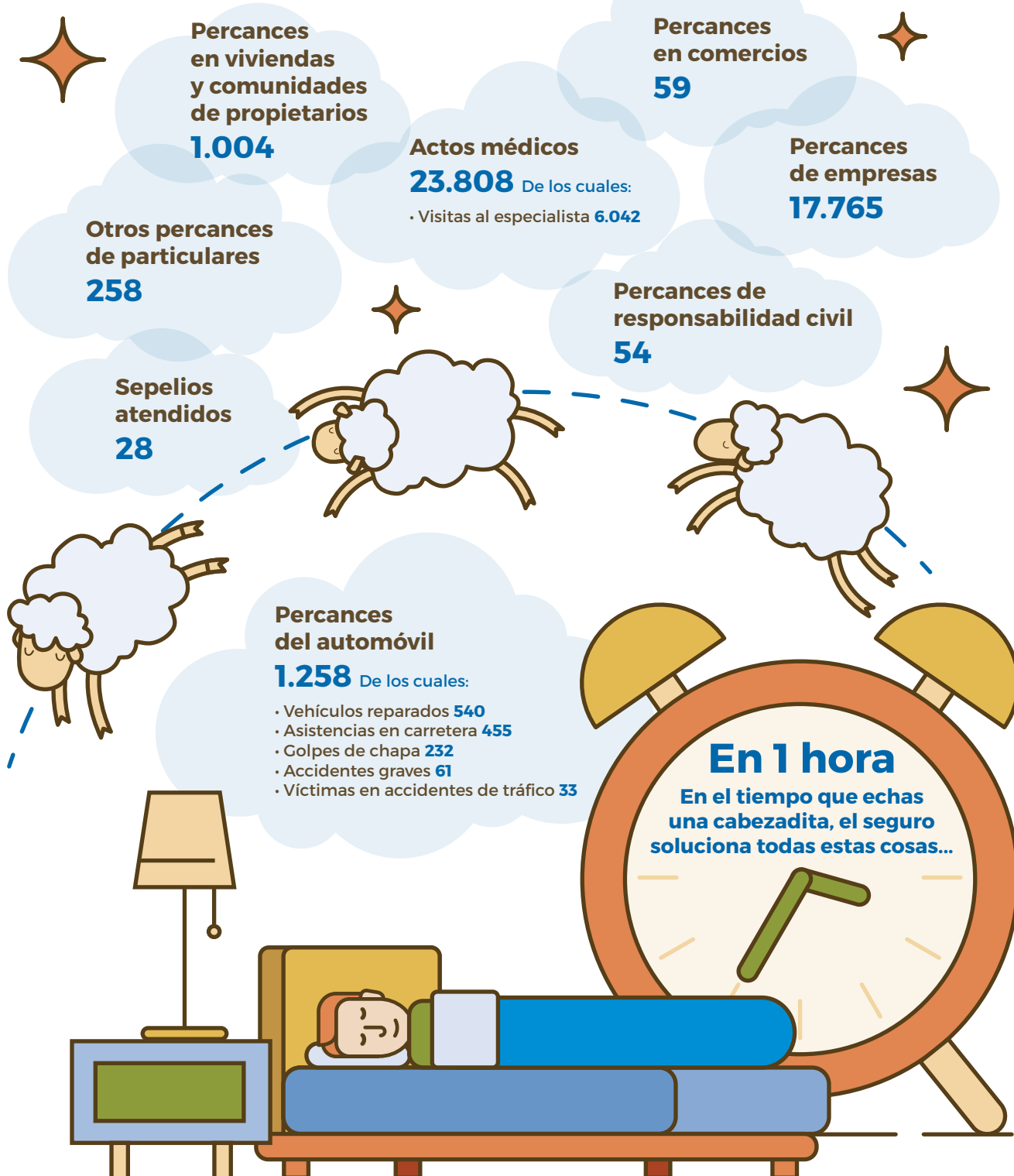


El ahorrador del seguro español tiene confiados a su entidad la gestión de **20.350 €** de media.

El seguro es la mayor red de servicios de España, de la que forman parte **570.000 colaboradores**, formados principalmente por empresas y autónomos. Son reparadores, médicos, abogados, servicios funerarios...

PROBLEMAS RESUELTOS POR EL SEGURO CADA HORA DEL AÑO.

Datos 2019.



Fuente: Elaboración de Estamos Seguros con datos de la Dirección General de Seguros y Fondos de Pensiones (DGSFP).

02.

LA SOSTENIBILIDAD EN EL SEGURO

El sector asegurador está comprometido con la sostenibilidad en todos sus factores: ambiental, social y de gobernanza (ASG). En el terreno ambiental, el carácter de inversor institucional de las aseguradoras favorece la implantación de una economía sostenible. Además, en el desempeño de su rol protector, las entidades promueven la prevención entre sus asegurados y, cuando lo peor se materializa, facilitan la reconstrucción.

El seguro favorece el desarrollo económico y social. Protege a las personas frente a los infortu-

nios que se presentan en la vida. Internamente, las entidades favorecen la igualdad de oportunidades en sus organizaciones, la integración y el voluntariado.

Por último, en materia de gobernanza, las aseguradoras destacan por ser empresas volcadas con la transparencia. El sector rinde cuentas de su actividad ante la sociedad.

A continuación, se muestran algunos ejemplos de su compromiso con la sostenibilidad.

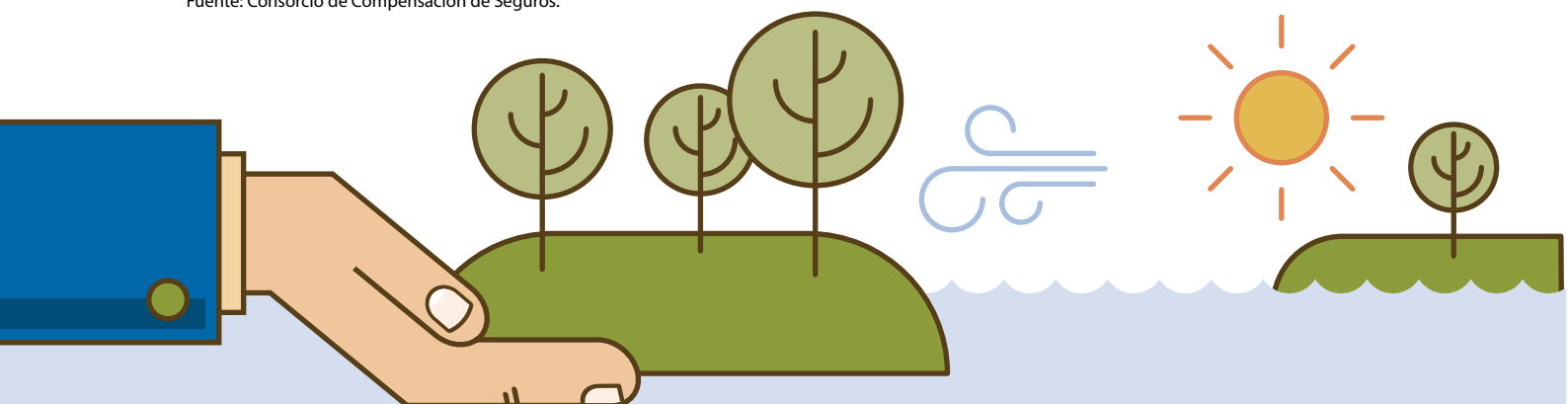
Ambiental

PAGOS DEL CONSORCIO DE COMPENSACIÓN DE SEGUROS POR EVENTOS METEOROLÓGICOS EXTREMOS.

Acumulado. Desde 1987 a 2019.

CAUSA	EXPEDIENTES RESUELTOS	INDEMNIZACIONES (MILL. €)	COSTES MEDIOS (€)
Inundación	706.430	6.059	8.577
Tempestad ciclónica atípica	603.678	1.318	2.184
TOTAL	1.310.108	7.378	5.631

Fuente: Consorcio de Compensación de Seguros.



Social

El seguro mantiene una relación responsable y transparente con el cliente.

También está comprometido con la educación financiera, como demuestra el desarrollo del programa El riesgo y yo.

El **31%** de los miembros de los comités de dirección de las aseguradoras son mujeres.

Fuente: Red EWI

CADA VEZ HAY MÁS MUJERES EN PUESTOS DE DIRECCIÓN.

Departamentos con mayor presencia de mujeres directivas (Diciembre 2020)

Cargos directivos por departamentos	% Mujeres	% Hombres
Verificación del cumplimiento	71%	29%
RR.HH. y formación	60%	40%
Jurídico	48%	52%
Atención/Servicio al asegurado	47%	53%
Organización y procedimientos	44%	56%
Contable - Financiero	41%	59%

Fuente: ICEA.

Departamentos donde las mujeres copan las promociones a puestos directivos en 2020

Departamento	% Mujeres	% Hombres
Actuarial	100%	0%
Control de gestión de riesgos	100%	0%
Verificación del cumplimiento	75%	25%
Dirección general	71%	29%
RR.HH. y formación	67%	33%
Servicios generales	67%	33%

Fuente: ICEA.

Gobernanza

El seguro es una industria transparente, que rinde cuentas a la sociedad. Por eso:

- El sector asegurador publica anualmente datos relacionados con información no financiera y de diversidad. En concreto, aportan información sobre protección ambiental, respeto de los derechos humanos, responsabilidad social y tratamiento de los empleados, lucha contra la corrupción; así como diversidad en los consejos (edad, género, perfil profesional...).
- Siete de cada 10 aseguradoras disponen de políticas de responsabilidad social corporativa.
- La industria española del seguro se está adhiriendo a diversos estándares internacionales, como los principios de la Organización de las Naciones Unidas (ONU) sobre seguros e inversiones sostenibles.

03.

FILOMENA, UNA NEVADA HISTÓRICA

Los fenómenos extremos motivados por el cambio climático tienen cada vez un impacto mayor en la sociedad. El seguro actúa como protector ante estos eventos mediante la indemnización y reparación de los daños.

La cobertura de fenómenos atmosféricos se activa tanto para riesgos extraordinarios cubiertos por el Consorcio de Compensación de Seguros; como para riesgos ordinarios, atendidos directamente por las aseguradoras, como ha sido el caso de Filomena.

Esta borrasca ocurrida el pasado enero dejó en España un reguero de destrozos. La factura de los daños cubiertos por el seguro ascendió a 230 millones de euros. Esa es la cantidad que han desembolsado las aseguradoras por los desperfectos que se han producido en inmuebles y vehículos. El seguro tuvo que realizar 198.000 actuaciones por la nevada. Estas estimaciones se han elaborado con la información remitida por 29 aseguradoras de multirriesgos (con una cuota conjunta de mercado del 82%) y 15 de automóviles (70% de cuota). El componente principal de este pago corresponde a los daños por nieve en inmuebles.

PERCANCES ATENDIDOS POR LAS ASEGURADORAS EN INMUEBLES, POR TIPO DE SEGURO.

	Percances	Importe total (Mill. euros)	Importe medio (€)
Mult. Hogar	109.649	66,2	603
Mult. Comercios	5.705	8,9	1.564
Mult. Comunidades	28.833	14,7	511
Mult. Industrial	9.392	123,8	13.183
Otros daños	439	8,9	20.364
TOTAL	154.018	222,6	1.445

Fuente: UNESPA

REPARTO TERRITORIAL DE LOS PERCANCES EN INMUEBLES ATENDIDOS POR EL SEGURO.

Comunidad autónoma	Percances	Mill. €
Madrid	78.584	107,2
Castilla-La Mancha	30.176	81,1
Andalucía	13.434	5,4
Aragón	5.171	11,8
Castilla y León	5.026	3,1
Asturias	1.559	1,2
Navarra	451	0,5
La Rioja	343	0,1
Subtotal	134.743	210,4
Resto de CC AA	19.725	12,2
TOTAL	154.018	222,6

Fuente: UNESPA



Para más información sobre la solvencia la borrasca Filomena se puede consultar:

<https://unespa-web.s3.amazonaws.com/main-files/uploads/2021/04/Impacto-de-la-borrasca-Filomena-en-el-seguro-FINAL.pdf>



CAUSA DE LOS PERCANCES EN INMUEBLES ATENDIDOS POR LAS ASEGURADORAS.

Fenómeno atmosférico	Percances	Mill. €
Nieve	112.875	205,8
Viento (<120 km/h)	9.272	4,8
Lluvia	31.872	12,1
TOTAL	154.018	222,6

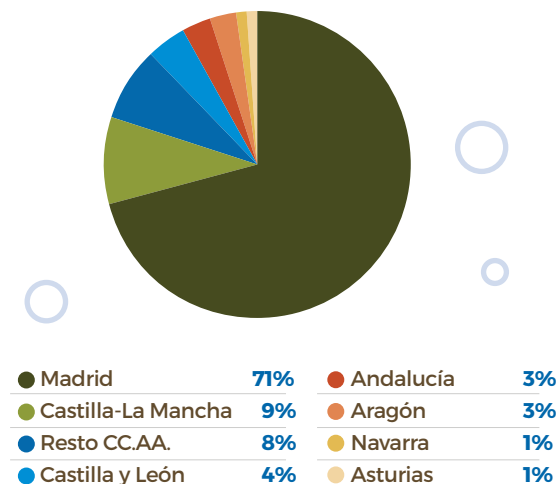
Fuente: UNESPA

REPARTO TERRITORIAL DE LOS PERCANCES EN INMUEBLES, POR CAUSA DEL INCIDENTE.

Comunidad autónoma	Nieve	Viento	Lluvia
Andalucía	2.063	1.585	9.785
Aragón	4.270	250	651
Asturias	455	244	860
Castilla-La Mancha	27.097	856	2.222
Castilla y León	3.815	422	789
La Rioja	246	40	57
Madrid	70.360	1.280	6.944
Navarra	312	47	92
Subtotal	108.618	4.724	21.402
Resto de CC AA	4.257	4.548	10.740
TOTAL	112.875	9.272	31.872

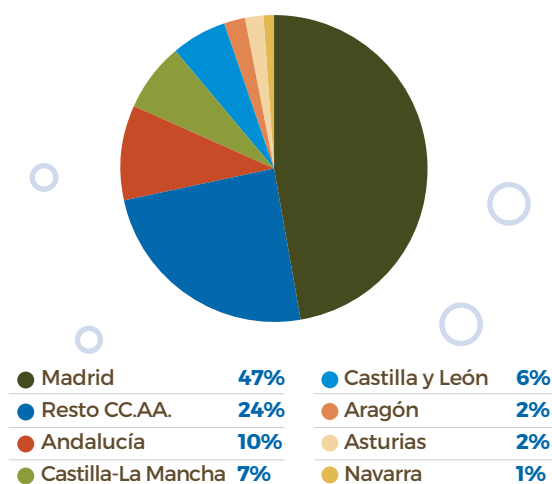
Fuente: UNESPA

REPARTO TERRITORIAL DE LOS DAÑOS MATERIALES SUFRIDOS POR VEHÍCULOS.



Fuente: UNESPA

REPARTO TERRITORIAL DE LAS ASISTENCIAS EN CARRETERA PRESTADAS A CONDUCTORES.



Fuente: UNESPA



04.

LÍDER DE EMPLEO DE CALIDAD

El sector asegurador es proveedor de empleo de la máxima calidad. Esto queda demostrado por el mantenimiento del empleo, la estabilidad de sus contratos, la retribución, las políticas de igualdad, el

compromiso con las personas con discapacidad, etc. La industria del seguro está cada vez más comprometida con una sociedad igualitaria y sostenible y, por ello, genera políticas que favorecen el bienestar de sus trabajadores.

TASA DE TEMPORALIDAD DE LA PLANTILLA DE SEGUROS.

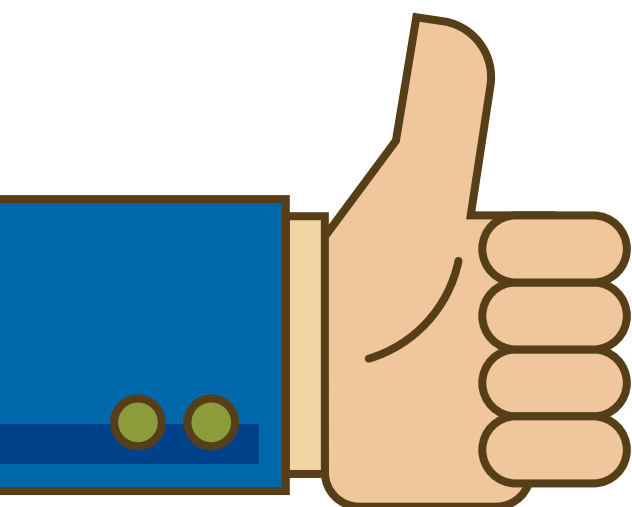


Fuente: ICEA

EL SEGURO, UN TRABAJO BIEN RETRIBUIDO.



Fuente: INE. Encuesta trimestral de coste salarial. IV trimestre 2020



Fuente: Encuesta Así Somos, Estamos Seguros

CONDICIONES DE TRABAJO.

EL 84% de la plantilla dispone de horario laboral flexible.

EL 30% de la plantilla cuenta con un plan de carrera.

FORMACIÓN.

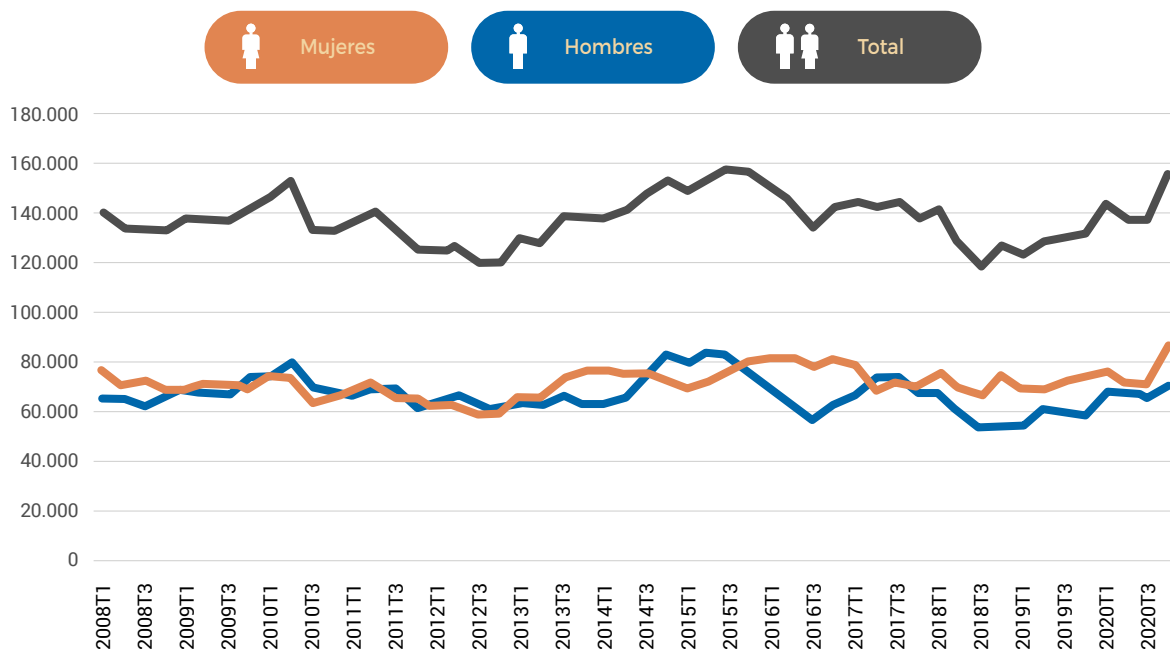
EL 97% de los empleados ha recibido formación en el último año.

558 € de inversión media por empleado.

33 h. de formación media por empleado al año.

EL SEGURO ESTÁ COMPROMETIDO CON EL MANTENIMIENTO DEL EMPLEO.

Ocupados en el sector asegurador, por sexo.



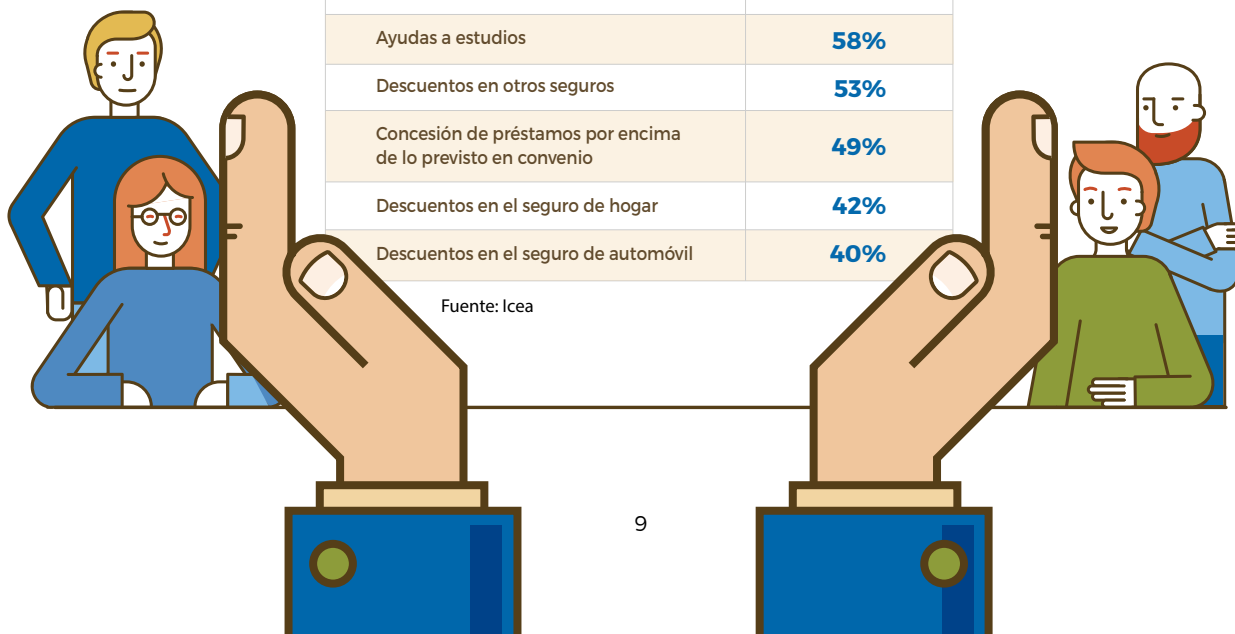
Fuente: Encuesta de Población Activa del Instituto Nacional de Estadística (INE).

BENEFICIOS SOCIALES DE LAS ASEGURADORAS PARA SUS EMPLEADOS.

Datos 2019.

Beneficios sociales	Entidades
Productos de previsión complementaria	100%
Seguro de vida	100%
Seguro de salud	75%
Subvención de actividades culturales o deportivas	66%
Ayudas a estudios	58%
Descuentos en otros seguros	53%
Concesión de préstamos por encima de lo previsto en convenio	49%
Descuentos en el seguro de hogar	42%
Descuentos en el seguro de automóvil	40%

Fuente: Icea



05.

LA MEDIACIÓN, EL VALOR AÑADIDO DEL SEGURO

La capacidad generadora de puestos de trabajo por parte del sector va más allá de las plantillas de las aseguradoras. También existe un volumen importante de ocupación relacionada con la comercialización de seguros, donde los autónomos y las pymes tienen un papel destacado. Las vías de distribución son

muy amplias y pueden realizarse por diferentes canales: los agentes de seguros (exclusivos o vinculados), los corredores, los operadores de bancaseguros, internet, etc. El seguro llega a todos los lugares de España gracias a esta gran red de profesionales. Su capilaridad contribuye a la cohesión territorial y a la inclusión financiera.

LOS DISTRIBUIDORES DEL SEGURO ESPAÑOL.

Datos 2020.



Fuente: Consulta a la Base de Datos de la DGSFP.

LA CAPILARIDAD DEL SEGURO APOYA LA COHESIÓN TERRITORIAL.

Datos 2020.

Provincia	Tasa total de mediadores por 1.000 habitantes*	Provincia	Tasa total de mediadores por 1.000 habitantes*
ÁLAVA	1,42	LA RIOJA	2,39
ALBACETE	2,5	LAS PALMAS	1,71
ALICANTE	2,31	LEÓN	2,62
ALMERÍA	2,22	LÉRIDA	2,14
ASTURIAS	2,16	LUGO	2,49
ÁVILA	2,13	MADRID	1,69
BADAJOS	2,63	MÁLAGA	2,29
BALEARES	1,73	MURCIA	1,93
BARCELONA	1,64	NAVARRA	2,01
BURGOS	2,11	ORENSE	3,57
CÁCERES	2,58	PALENCIA	2,03
CÁDIZ	1,81	PONTEVEDRA	2,33
CANTABRIA	1,76	S. C. TENERIFE	1,90
CASTELLÓN	2,01	SALAMANCA	2,14
CEUTA Y MELILLA	0,66	SEGOVIA	2,56
CIUDAD REAL	2,74	SEVILLA	2,31
CÓRDOBA	2,53	SORIA	2,58
CUENCA	2,97	TARRAGONA	1,95
GERONA	1,86	TERUEL	2,93
GRANADA	2,48	TOLEDO	2,32
GUADALAJARA	1,55	VALENCIA	2,27
GUIPÚZCOA	1,66	VALLADOLID	2,14
HUELVA	2,45	VIZCAYA	1,7
HUESCA	2,7	ZAMORA	2,46
JAÉN	2,85	ZARAGOZA	2,07
LA CORUÑA	2,42	ESPAÑA	2,04

Fuente: Elaboración propia con datos del Banco de España, ICEA, INE y DGSFP.

(*) Incluye agentes, corredores y operadores de bancaseguros.

06.

EL SEGURO Y LOS FONDOS DE PENSIONES COMO INVERSORES Y FINANCIADORES DEL BIEN COMÚN

El seguro, además de pagador de las prestaciones comprometidas, es un inversor institucional de primer nivel. Las aseguradoras y los fondos de pensiones muestran una vocación inequívoca por el largo plazo y los emisores de calidad. Esto le convierte en fuente de financiación para los

actores más eficientes y necesarios de la economía. De hecho, el seguro tiene un apetito particularmente elevado por una inversión beneficiosa para todos: la deuda pública. Cada día, cada hora, pues, el seguro financia infraestructuras, escuelas, hospitales y otras partidas de gasto público.

LAS INVERSIONES DEL SEGURO Y LOS PLANES DE PENSIONES.

En millones de euros.
Datos a 30 de junio de 2020.

	IMPORTE
Deuda pública española	157.176
Deuda pública extranjera	45.216
Renta fija privada	85.486
Renta variable	34.592
Fondos de inversión	56.922
Efectivo y depósitos	31.375
Otros	16.415
TOTAL	427.182

Fuente: DGSFP

CARTERA INMOBILIARIA DEL SEGURO ESPAÑOL.

En millones de euros.
Datos a septiembre de 2020.

TERRITORIO	VALOR DE MERCADO
Madrid	5.985
Barcelona	2.158
Vizcaya	357
Valencia	215
Sevilla	169
Extranjero	170
Resto de provincias	1.926

Fuente: DGSFP



07.

LA SOLVENCIA, ESA GARANTÍA INVISIBLE

Rara vez se habla de la solvencia del seguro. Sin embargo, la solvencia es la fuerza oculta y silenciosa del sector. La solvencia es lo que permite a una aseguradora garantizar que cumplirá sus compromisos. El cliente de seguro no sólo quiere que su asegurador sea sólido y capaz en el momento presente, sino que lo siga siendo en el futuro,

cuando él siga teniendo necesidades que deban ser colmadas a través de su seguro. La solvencia aseguradora es lo que garantiza esa estabilidad en el tiempo, esa solidez presente y también futura. La solvencia es la garantía que muestra el seguro de que lo que hoy funciona, seguirá funcionando dentro de tres días, tres meses, 30 años.

LAS PROVISIONES DEL SEGURO ESPAÑOL.

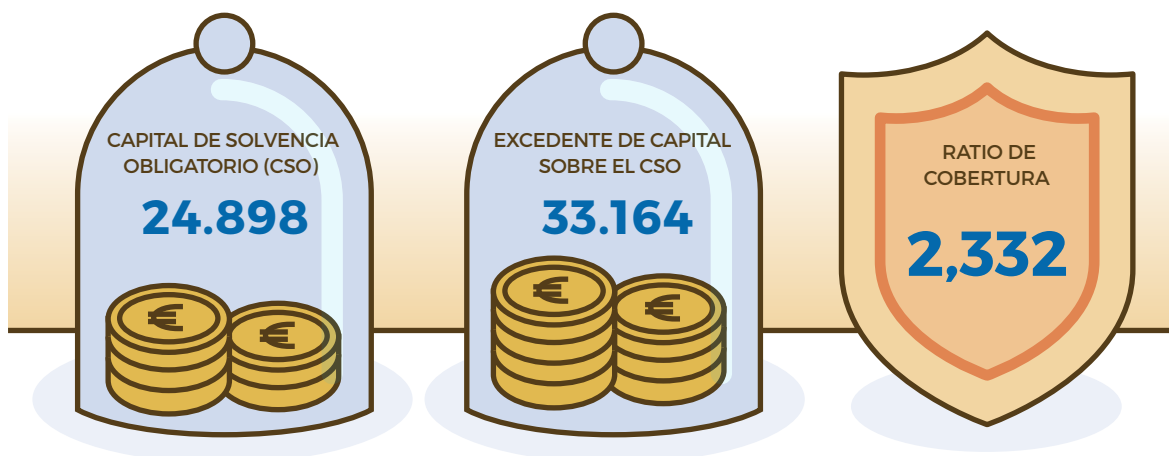
Datos a septiembre 2020. En millones de euros.

 VIDA	 SALUD	 AUTOMÓVILES	 MULTIRRIESGO	 RESTO
198.366	4.273	13.516	6.595	17.204

Fuente: DGSFP

EL MARGEN DE SOLVENCIA DEL SEGURO ESPAÑOL.

Datos a septiembre 2020. En millones de euros.



Fuente: DGSFP



Para más información sobre la solvencia aseguradora se puede consultar:

<https://unespa-web.s3.amazonaws.com/main-files/uploads/2020/07/La-solvencia-del-seguro-Datos-2019.pdf>

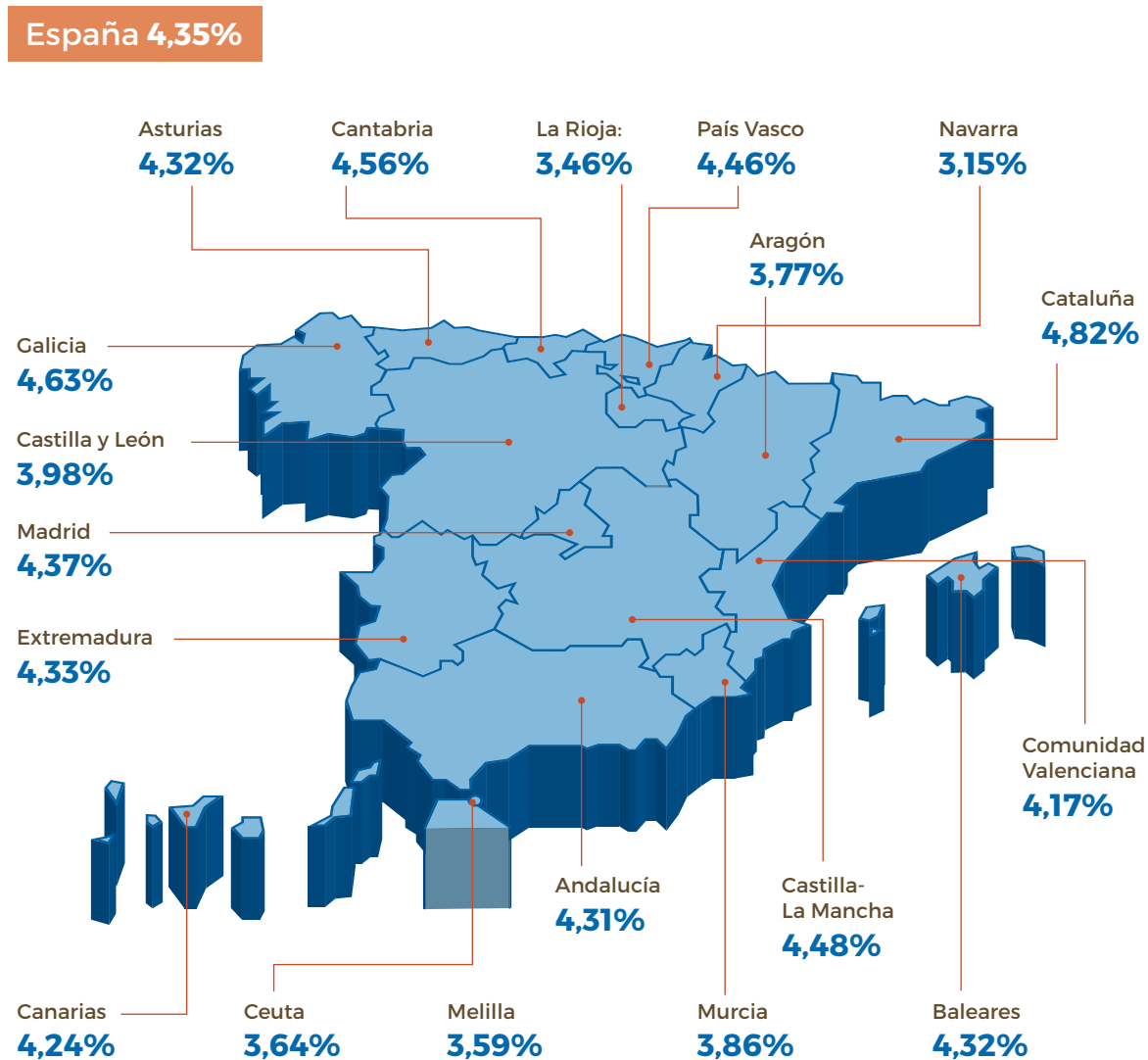
08.

EL SEGURO EN LOS HOGARES ESPAÑOLES

Los seguros más comunes están presentes en el 96% de los hogares. Para protegerse y proteger sus casas, sus automóviles, etc., los españoles invierten 4,40 euros de cada 100 que gastan. La combinación de seguros más contratada por las familias es la del automóvil y la primera vivienda; pero esa realidad es muy diversa según el territorio.

PORCENTAJE DEL PRESUPUESTO DE CONSUMO DE LAS FAMILIAS DEDICADO A LOS SEGUROS.








Datos 2019.



Fuente: Elaboración de Estamos Seguros con datos de la EPF 2019.

PORCENTAJE DE HOGARES QUE CONTRATAN DISTINTOS TIPOS DE SEGUROS, POR COMUNIDADES AUTÓNOMAS.

Datos 2019.

Comunidad autónoma	 AUTOMÓVILES	 VIVIENDA	 SALUD	 DECESOS	 RESP. CIVIL	 ASISTENCIA	 OTROS SEGUROS	TODOS LOS SEGUROS
Andalucía	80,88%	66,85%	23,78%	62,41%	9,24%	7,51%	9,32%	95,60%
Aragón	78,51%	76,76%	20,66%	30,58%	2,48%	1,14%	3,72%	94,42%
Asturias	75,64%	76,42%	13,74%	53,85%	1,56%	0,67%	3,91%	94,86%
Baleares	78,45%	56,31%	31,26%	26,21%	3,11%	1,94%	5,05%	89,90%
Canarias	80,85%	48,03%	27,13%	61,05%	9,41%	8,64%	10,50%	93,76%
Cantabria	80,97%	83,86%	21,92%	44,23%	8,66%	6,82%	7,61%	96,46%
Castilla y León	78,78%	74,94%	17,38%	37,10%	3,01%	2,26%	4,82%	94,36%
Castilla-La Mancha	84,82%	69,54%	14,25%	53,80%	4,22%	3,19%	7,50%	97,47%
Cataluña	75,83%	76,47%	35,16%	35,16%	1,55%	1,45%	3,54%	94,96%
Comunidad Valenciana	81,17%	79,74%	18,95%	48,51%	1,31%	0,89%	1,55%	96,19%
Extremadura	80,08%	67,02%	20,65%	62,38%	12,64%	11,70%	12,64%	95,36%
Galicia	80,94%	67,46%	15,79%	45,35%	4,24%	3,57%	5,96%	93,37%
Madrid	75,28%	74,95%	31,64%	34,67%	2,50%	2,44%	4,55%	93,34%
Murcia	82,32%	75,26%	20,21%	59,26%	9,68%	8,74%	10,42%	96,42%
Navarra	80,12%	83,68%	14,54%	27,00%	4,45%	4,60%	4,75%	95,99%
País Vasco	76,36%	87,52%	23,73%	39,96%	4,66%	3,57%	4,57%	95,29%
La Rioja	78,49%	79,42%	16,13%	25,35%	3,69%	3,23%	3,84%	95,24%
Ceuta	75,00%	46,67%	25,00%	44,17%	5,00%	5,83%	6,67%	88,33%
Melilla	77,39%	42,61%	20,87%	22,61%	3,48%	3,48%	6,96%	84,35%

Elaboración de Estamos Seguros a partir de la EPF 2019.



Para más información sobre el papel del seguro en los presupuestos familiares

<https://unespa-web.s3.amazonaws.com/main-files/uploads/2020/06/1.1.c.-El-seguro-en-los-hogares-EPF-IES-2019-FINAL.pdf>

09.



EL SEGURO DE VIDA

El seguro de vida procura que los planes vitales no se tuerzan. Protege a las personas frente a situaciones inesperadas de la vida y, asimismo, les ayuda a construir el futuro que desean. Más de 9 millones de españo-

les le han confiado ya 187.500 millones de euros que son la esperanza de su futuro. Por otro lado, en torno a 70.000 familias que cada año sufren la tragedia de una muerte inesperada equilibran su situación económica gracias al seguro de vida.

EL AHORRO DE LOS ESPAÑOLES.

Datos 2020.

PRODUCTO	 CAPITAL. EN MILLONES DE EUROS	 ASEGURADOS
Planes de Previsión Asegurados (PPA)	12.098	884.078
Planes de Previsión Social Empresarial (PPSE)	391	35.537
Instrumentación de compromisos por pensiones	26.388	720.159
Rentas vitalicias y temporales	62.568	1.506.893
Planes Individuales de Ahorro Sistemático (PIAS)	14.441	1.195.559
Seguros Individuales de Ahorro a Largo Plazo (SIALP)	4.397	526.866
Seguros colectivos	8.045	423.166
Capitales garantizados	43.163	2.689.492
Unit linked	13.594	1.200.177
TOTAL	185.084	9.181.927

Fuente: ICEA.

CIFRAS BÁSICAS DEL SEGURO INDEMNIZATORIO DE VIDA RIESGO.

Datos 2020.



TOTAL:

Asegurados:

20.785.225

Prestaciones:

1.275.539.337 €

Fuente: ICEA.



Para más información sobre el seguro de vida en España:

<https://www.unespa.es/notasdeprensa/seguro-mantiene-ahorro-ano-pandemia-2020/>

10.

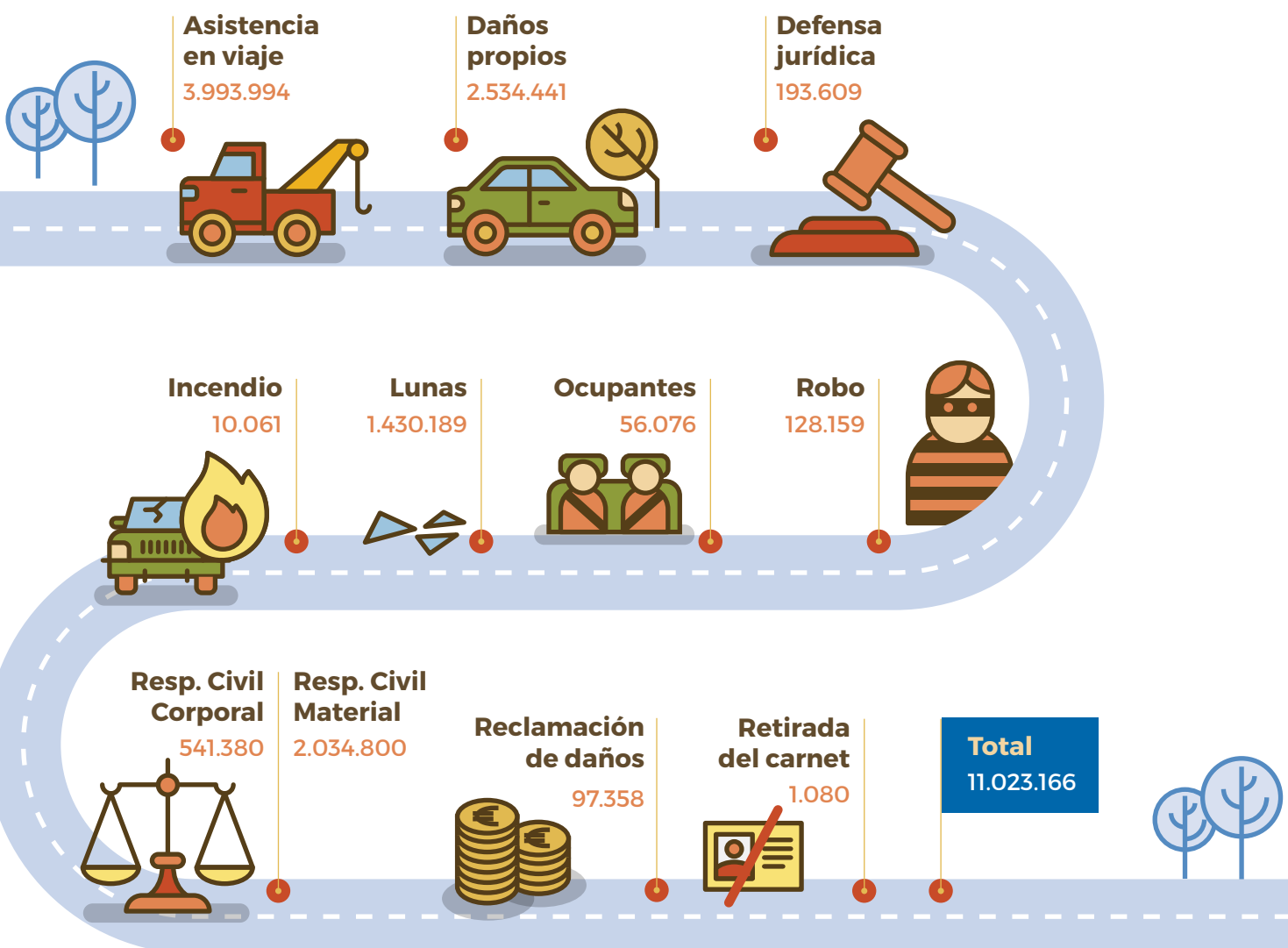
AUTOMÓVIL, UN MUNDO DE SERVICIOS

Tener un vehículo supone muchas ventajas en términos de movilidad, pero también muchos quebraderos de cabeza cuando algo falla. Por suerte, el seguro del automóvil es, hoy, una plataforma de servicios de gran-

des dimensiones de probada eficacia. Se ocupa de atender las consecuencias que los percances del tráfico tienen sobre las personas, los automóviles y las cosas. Dada la intensidad del tráfico rodado, esto supone desplegar una actividad constante.

PERCANCES DEL AUTOMÓVIL RESUELTOS CADA AÑO POR EL SEGURO EN ESPAÑA.

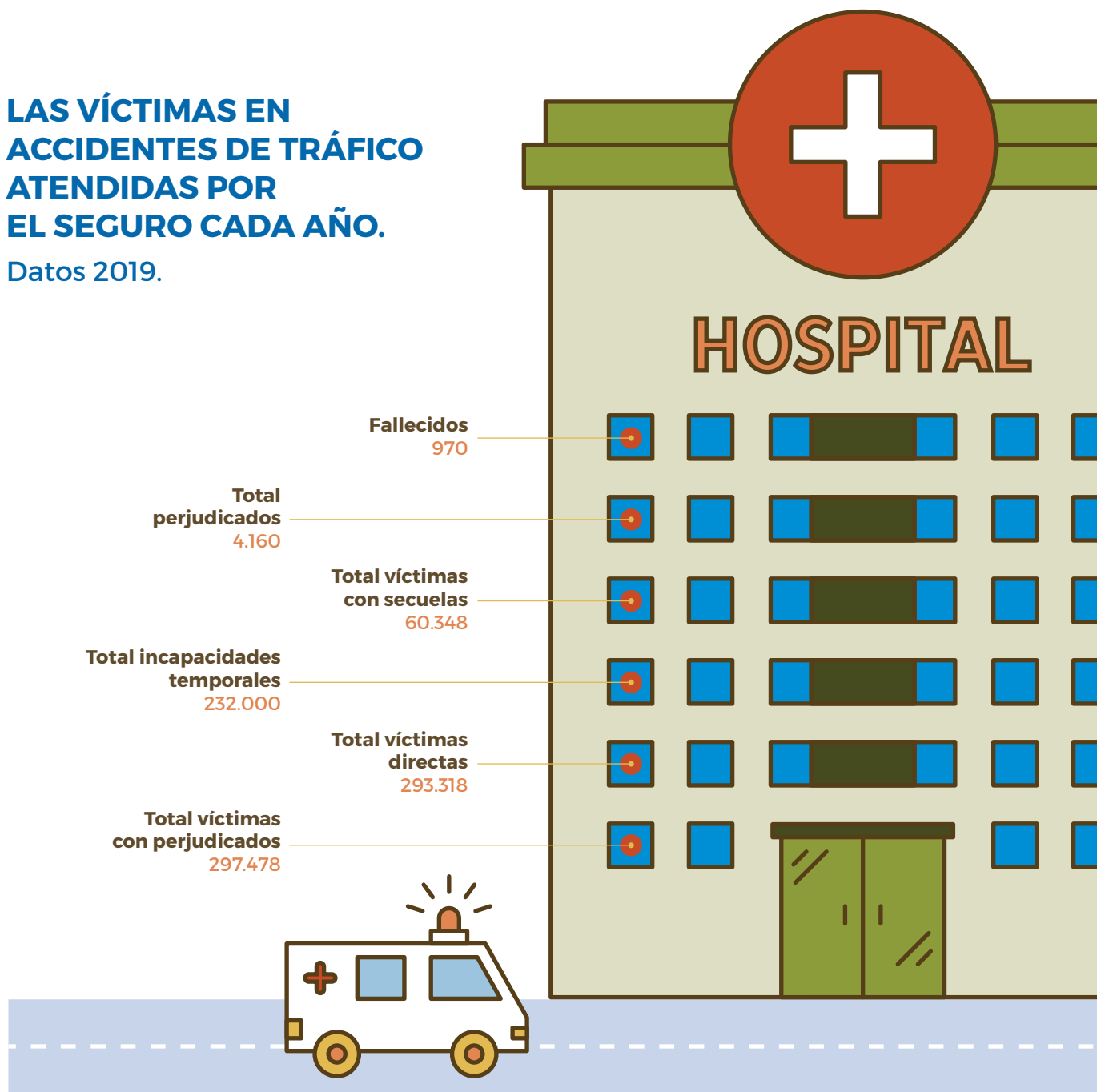
Datos 2019.



Fuente: Elaboración de Estamos Seguros con datos de la MicroESA y del FIVA.

LAS VÍCTIMAS EN ACCIDENTES DE TRÁFICO ATENDIDAS POR EL SEGURO CADA AÑO.

Datos 2019.



Fuente: Elaboración de Estamos Seguros a partir de la Base de datos del Baremo. Datos 2019.



Para más información sobre las prestaciones del seguro del automóvil a víctimas de accidentes de tráfico:

<https://unespa-web.s3.amazonaws.com/main-files/uploads/2020/09/El-da%C3%B1o-corporal-en-accidentes-de-trafico-en-2019-FINAL.pdf>

Para más información sobre las prestaciones del seguro del automóvil:

<https://unespa-web.s3.amazonaws.com/main-files/uploads/2021/02/El-parque-automovil%C3%ADstico-en-Espa%C3%B1a-y-sus-percanes-en-2019-FINAL.pdf>

11.

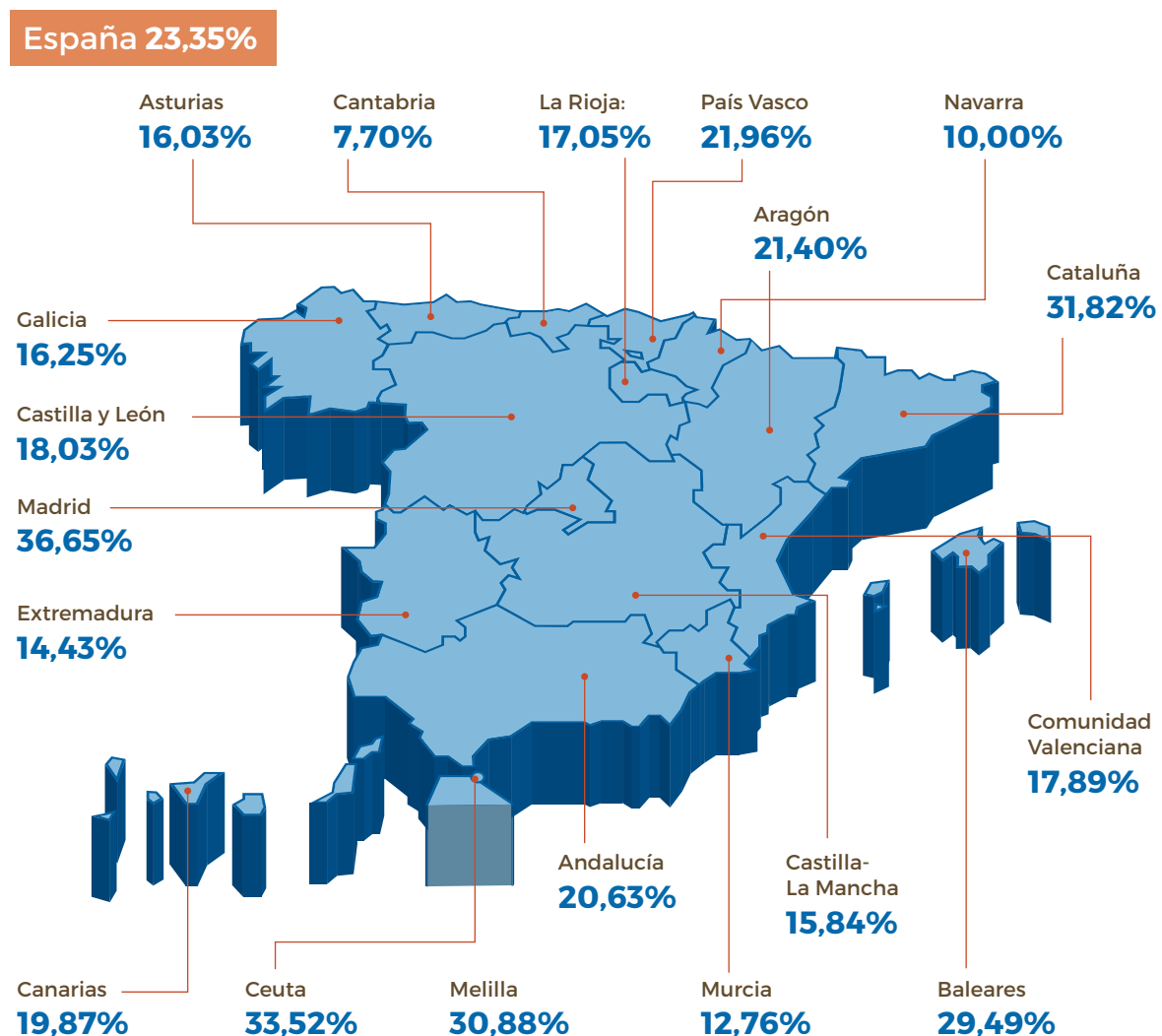
CUIDANDO LO MÁS VALIOSO, LA SALUD

La salud importa mucho a las personas y esto tiene un claro reflejo en los datos del ramo de salud en España. Este seguro está cada vez más extendido en el país. Actualmente presta servicio a casi 13 millones de clientes. De estos, más de 11 millones tienen un seguro de prestación

de servicios sanitarios. Por lo tanto, el seguro de salud alcanza a uno de cada cinco ciudadanos, ya sea a través de contratos de particulares o de colectivos. Además, cada vez más empresas ofrecen este tipo de seguro como un beneficio social para sus trabajadores.

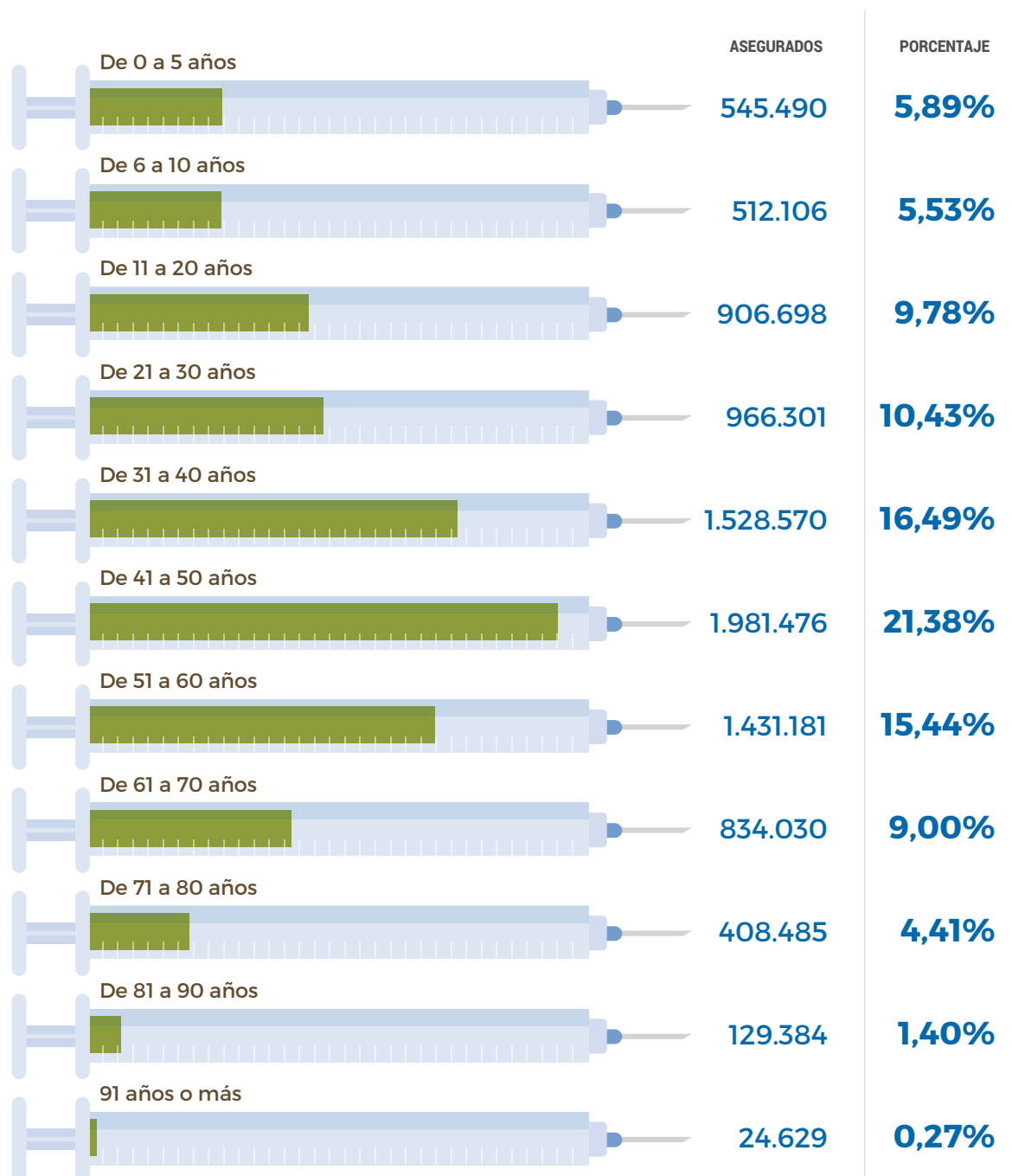
PROPORCIÓN DE LA POBLACIÓN CON SEGURO MÉDICO, POR COMUNIDADES AUTÓNOMAS.

Datos 2020.



Fuente: Elaboración de Estamos Seguros con datos de ICEA y del Instituto Nacional de Estadísticas.

LA EDAD DE LOS ASEGURADOS DE SALUD, POR TRAMOS DE EDAD Y SU DISTRIBUCIÓN SOBRE EL TOTAL.



Fuente: Elaboración de Estamos Seguros.



Para más información sobre el papel del seguro de salud:

<https://unespa-web.s3.amazonaws.com/main-files/uploads/2021/05/El-seguro-de-salud-en-2020-FINAL.pdf>

12.




CASAS Y NEGOCIOS PROTEGIDOS

Cada día del año, apenas pasan unos segundos cada vez que ocurre un percance en una vivienda, una industria, un comercio... Y el seguro patrimonial está ahí para resolverlo. Los llamados seguros multirriesgo cubren un amplio abanico de situaciones, desde los daños a la responsabilidad civil.

De todos los percances que sufre un inmueble, el más frecuente es la gotera. Pero no es el único ni el más costoso. Mediante su capacidad de servicio, los seguros patrimoniales aportan certeza a las familias en sus hogares, a las comunidades de propietarios, y a las empresas en sus sedes e instalaciones.

PERCANCES OCURRIDOS EN HOGARES, COMUNIDADES DE PROPIETARIOS, COMERCIOS E INDUSTRIAS.

Datos 2019.

	 VIVIENDA	 COMERCIO	 COMUNIDADES	 INDUSTRIAS	TOTAL
Incendios	85.672	11.701	9.424	9.588	116.385
Robo o daños por robo	357.377	51.107	26.684	25.565	460.733
Responsabilidad civil	119.934	26.526	71.212	29.288	246.960
Responsabilidad civil agua	110.237	62	160	0	110.459
Daños por agua	2.512.709	152.993	784.841	55.746	3.506.289
Cristales	1.157.613	85.588	72.540	45.084	1.360.825
Pérdidas de beneficios	NA	617	NA	2.548	3.165
Defensa jurídica	122.470	13.035	23.344	7.062	165.911
Avería de maquinaria	NA	8.114	NA	7.684	15.798
Fenómenos atmosféricos	530.007	42.224	163.635	40.324	776.190
Daños eléctricos	724.559	53.586	28.977	24.156	831.278
Servicios de asistencia	1.031.369	13.041	13.435	1.072	1.058.917
Otras	654.255	30.149	76.171	36.274	796.849
TOTAL	7.406.202	488.743	1.270.423	284.391	9.449.759

Fuente: Elaboración de Estamos Seguros con datos de ICEA.



Para más información sobre las prestaciones del seguro multirriesgos se puede consultar:

<https://unespa-web.s3.amazonaws.com/main-files/uploads/2020/09/Los-percances-atendidos-por-el-seguro-patrimonial-en-2019-FINAL.pdf>

MUNICIPIOS DE MÁS DE 75.000 HABITANTES CON ROBOS EN VIVIENDAS MÁS Y MENOS COSTOSOS.

Datos II semestre 2019 / I semestre 2020.

CIUDAD	PROVINCIA	IMPORTE MEDIO
Pozuelo de Alarcón	MADRID	2.602 €
Marbella	MÁLAGA	2.504 €
Alcobendas	MADRID	2.333 €
Sant Cugat del Vallès	BARCELONA	2.258 €
Alcorcón	MADRID	593 €
Leganés	MADRID	585 €
Parla	MADRID	416 €
Cádiz	CÁDIZ	322 €

Fuente: Elaboración de Estamos Seguros



MUNICIPIOS DE MÁS DE 75.000 HABITANTES CON ROBOS EN COMERCIOS MÁS Y MENOS COSTOSOS.

Datos 2020.

CIUDAD	PROVINCIA	IMPORTE MEDIO
San Sebastián de los Reyes	MADRID	10.431,98 €
Arona	SANTA CRUZ DE TENERIFE	3.836,97 €
Valdemoro	MADRID	2.670,72 €
Dos Hermanas	SEVILLA	2.275,59 €
San Fernando	CÁDIZ	487,30 €
Algeciras	CÁDIZ	477,00 €
Torrent	VALENCIA	430,40 €
Ciudad Real	CIUDAD REAL	217,19 €

Fuente: Elaboración de Estamos Seguros



Para más información sobre robos en viviendas se puede consultar:

<https://unespa-web.s3.amazonaws.com/main-files/uploads/2021/02/Los-robos-en-hogares-asegurados-2019-2020-FINAL.pdf>

Para más información sobre robos en comercios se puede consultar:

<https://unespa-web.s3.amazonaws.com/main-files/uploads/2021/05/Los-robos-en-comercios-asegurados-Datos-2020-FINAL.pdf>

13.

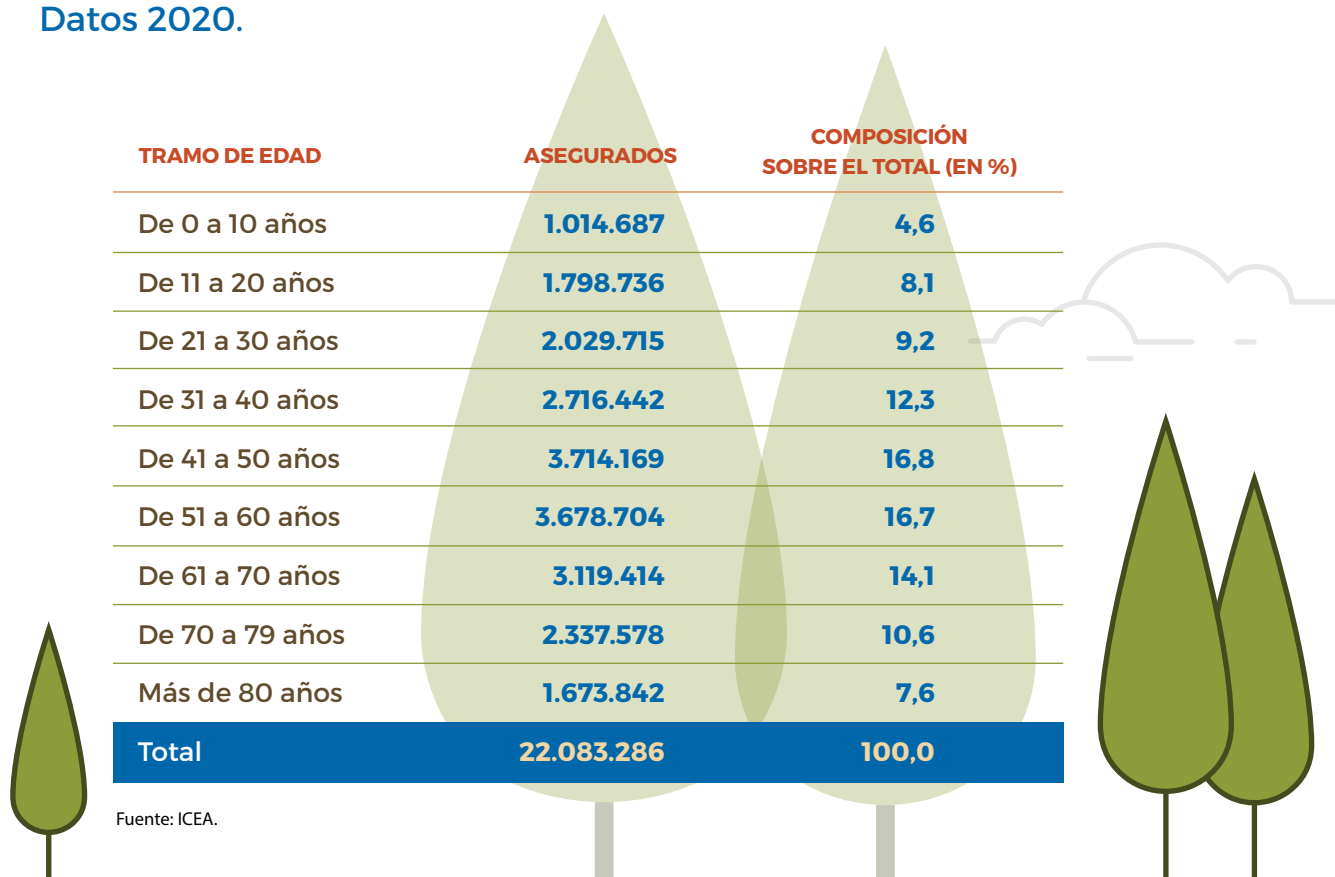
CUANDO LA TRISTEZA LO INVADIR TODO

El seguro de decesos tiene una gran tradición en España. Casi la mitad de la población tiene uno. En torno a tres de cada cinco personas que fallecen en el país son atendidas por el seguro de decesos.

Un seguro que trae el alivio de no tener que ocuparse de trámites y gestiones en un momento en el que la tristeza lo invade todo. Un seguro que sabe estar ahí cuando más se espera de él.

ASEGURADOS DE DECESOS, POR TRAMOS DE EDAD.

Datos 2020.



Para más información sobre el seguro de decesos:

<https://unespa-web.s3.amazonaws.com/main-files/uploads/2020/06/1.6.-El-seguro-de-decesos-FINAL.pdf>

REPARTO TERRITORIAL DE LOS ASEGURADOS DE DECESOS.

Datos 2020.

Comunidad autónoma	Asegurados	% población	Comunidad autónoma	Asegurados	% población
Andalucía	5.233.827	61,7%	Comunidad Valenciana	2.432.745	48,3%
Aragón	456.355	34,3%	Extremadura	750.882	70,9%
Asturias	655.933	64,6%	Galicia	1.288.412	47,7%
Islas Baleares	266.112	21,9%	La Rioja	93.248	29,5%
Islas Canarias	1.250.265	55,7%	Madrid	2.620.448	38,8%
Cantabria	273.269	46,9%	Melilla	13.933	16,5%
Castilla-La Mancha	1.140.518	55,8%	Murcia	901.287	59,7%
Castilla y León	1.008.687	42,2%	Navarra	156.775	23,9%
Cataluña	2.602.950	34,0%	País Vasco	908.051	41,5%
Ceuta	29.588	35,2%	Total España	22.083.286	46,6%

Fuente: Elaboración propia con datos de ICEA y del INE.



ANTES DE QUE TE VAYAS, TE DEJAMOS
LOS 10 DATOS DEL SEGURO EN 2020

¿SABÍAS QUE...

01 el 97% de los hogares españoles tiene al menos un seguro?

07 el seguro de salud cuida de 11 millones de personas a lo largo de un año?

02 el seguro ha pagado 7.400 millones de euros para reparar los daños causados por tempestades e inundaciones entre 1987 y 2019?

08 el seguro gestiona ahorros de sus clientes por valor de 185.084 millones de euros?

03 más de 156.000 personas trabajan en el sector asegurador?

09 el seguro protege la vida de 20,7 millones de personas, de forma que si les pasa algo sus familias se encuentran respaldadas económicamente?

04 el 31% de los miembros de los comités de dirección de las aseguradoras son mujeres?

10 tres de cada cinco sepelios en el país son realizados por el seguro de decesos?

05 el seguro invierte más de 143.000 millones en deuda pública que sirven para construir carreteras, escuelas, hospitales y financiar el bien común?

06 la solidez financiera del seguro español es más del doble de la que le exige la ley?



UNESPA

UNESPA. Asociación Empresarial del Seguro
Nuñez de Balboa, 101. 28006 Madrid
Telefono 91 745 15 30



Consulta los informes monográficos en
<https://www.unespa.es/que-hacemos/publicaciones/>

